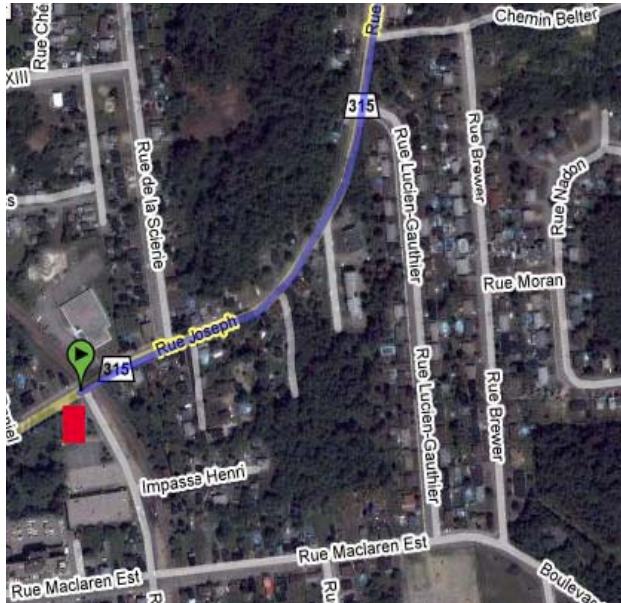
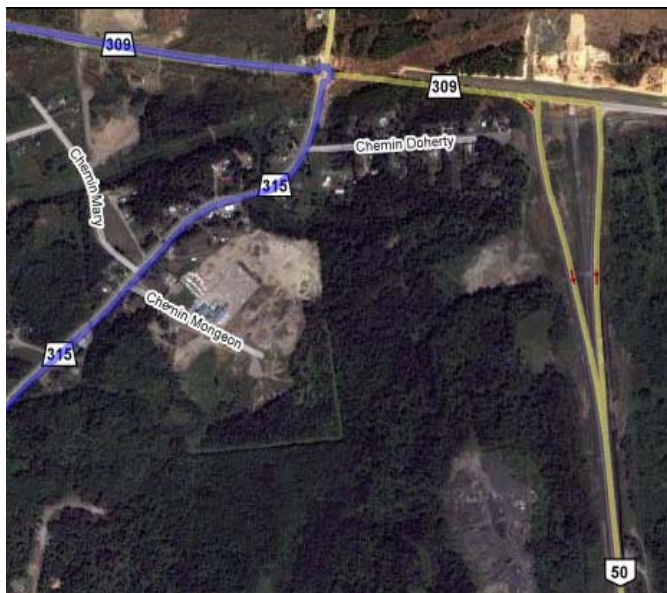


DIRECTION POUR SE RENDRE AU TERRAIN À NOTRE-DAME-de-la-SALETTE SUR LE TERRAIN PRIVÉ DE MONSIEUR MICHEL BOUCHER:

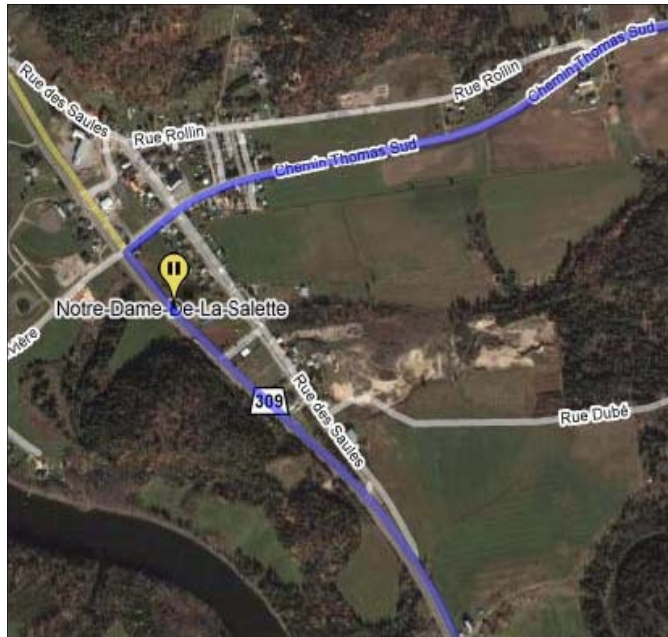
1. De la **Légion (176 Joseph)** aller en direction **nord-est** sur **Joseph/Route 315** sur une distance de **2.5 km** jusqu'au **rond-point**.



2. Au rond-point, prendre la **3e** sortie vers **Route 309 Nord**.



3. Ensuite conduire pour **27.5 km** jusqu'au **Chemin Thomas Sud** qui est situé dans le **village de Notre-Dame-de-la-Salette**.



4. Prendre le **Chemin Thomas Sud** pour une distance d'environ **5.5 km**, vous devez complètement traverser la montagne et en bas à la gauche face au **DEUXIÈME** Chemin Chomedey, vous entrez dans une **entrée privée**.

